

# 海外留学について

グローバル教育センター  
林 良子



# 卒業までに何をするのか？



勉強、研究

部活

アルバイト

学外の活動

海外留学



# どのような留学をするか？



交換留学・私費留学

語学留学

短期研修(神戸GCPプログラム他)

学位取得目的

インターンシップ

ワーキングホリデー

ボランティア

# 留学に向けた タイムスケジュール

3年次に長期留学  
する学生が多い

4年で卒業するた  
めには？

留学前、留学後の  
タイムスケジュー  
ルは？

1年	(語学講習)		(短期研修)
2年	(語学試験)	応募	(短期研修)
3年	(インターン)	9月 1st	2月 2nd
4年			
5年			

# 期間？

留学と一口に  
言っても、短期  
から長期まで  
様々ある

---

**長期：1学期(半年)～1年間**

---

**中期：3ヶ月以内**

---

**短期**

---

# いつ、どこに行くか？ 何をするのか？

国・地域の選択

学部(大学院)か、  
語学留学か

学内プログラム・  
学外プログラム？

専門の勉強・研究

専門外の知識

語学

ボランティア +  
異文化体験 +  
インターンシップ？

# 準備スケジュールの一例

## 学部・大学院留学

1年～1年半前 → → 半年～1年前 → → 1～3ヶ月前

プランニング

出願 / 学内応募

情報収集・資料請求

受入通知

学校選択

入学手続き

語学・学力試験の受験

渡航諸手続き

奨学金の申請

留学費用の調達（渡航費・保険等諸経費・宿舍・生活費（+学費））

出  
発

ビザ

# 交換留学とは？

神戸大学に在籍したままの留学

学費は神戸大学へ

単位互換(卒業単位に含めることができる)

全学協定、部局間協定

- ▶ 外務省の海外安全ホームページ
- ▶ 神戸大学の方針
- ▶ 留学先の方針(国、大学)



# 学術交流協定締結機関数

2023年11月1日現在



**神戸大学海外事務所**  
(+6つの海外拠点)



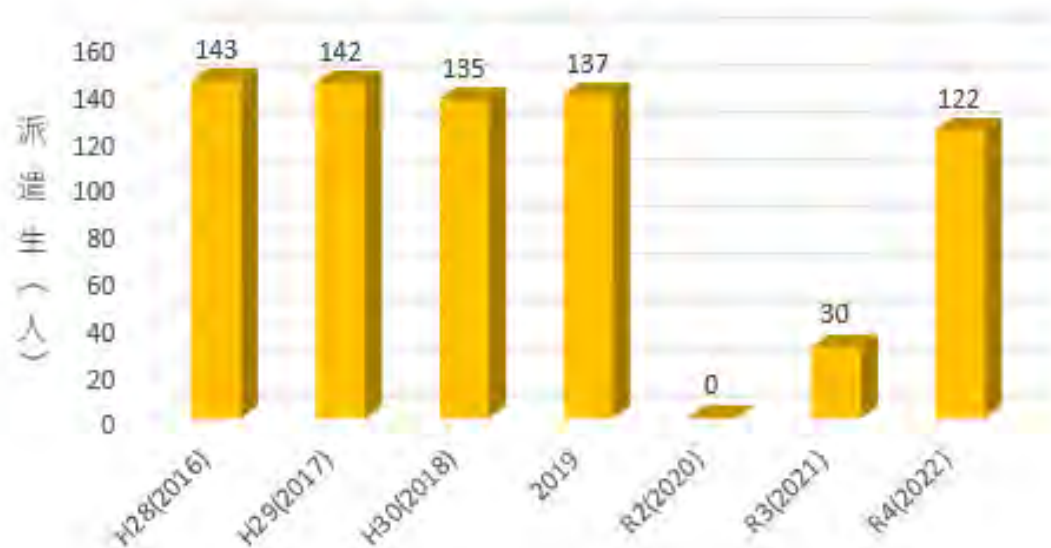
神戸大学ブリュッセルオフィス



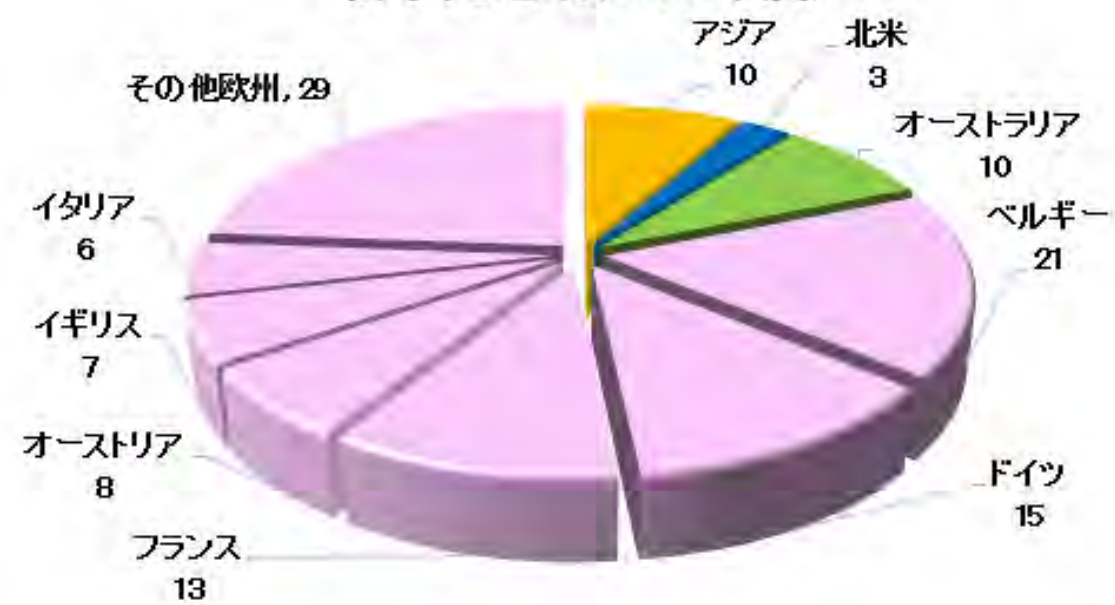
神戸大学中国事務所(北京)

# 派遣交換学生数・留学先地域

## 派遣交換学生数



## 留学先地域(2022年度)



※R2はコロナ禍の影響により派遣生なし

# 多様な視点！

- 海外の大学で専門分野を外国語で学ぶ
- 現地の言語・文化を肌で感じる
- 英語圏ではないが、英語で学ぶ
- 社会人になった時に備えてのネットワーク
- インターンシップを行う
- ボランティアへの参加
- 特色ある海外研修を生かす  
(神戸GCP等)



## □ GEMsで情報収集と手続きが簡単に！

- ☑ 神戸大学が提供する海外留学プログラムの検索・申請
  - ☑ 海外留学のための奨学金の検索・申請
  - ☑ 留学準備～帰国後の手続きの進捗管理
  - ☑ 海外渡航届の提出
- 神戸大学が発行したログインIDとパスワードを利用して、パソコン・スマートフォンから、アクセスしてください。



<https://gems.ofc.kobe-u.ac.jp/>



# 留学の準備を進めるにあたって

## \* 海外留学フェア・説明会の参加

→ 大使館や留学経験のある先輩方のお話を聞く

## \* 情報収集(奨学金等)

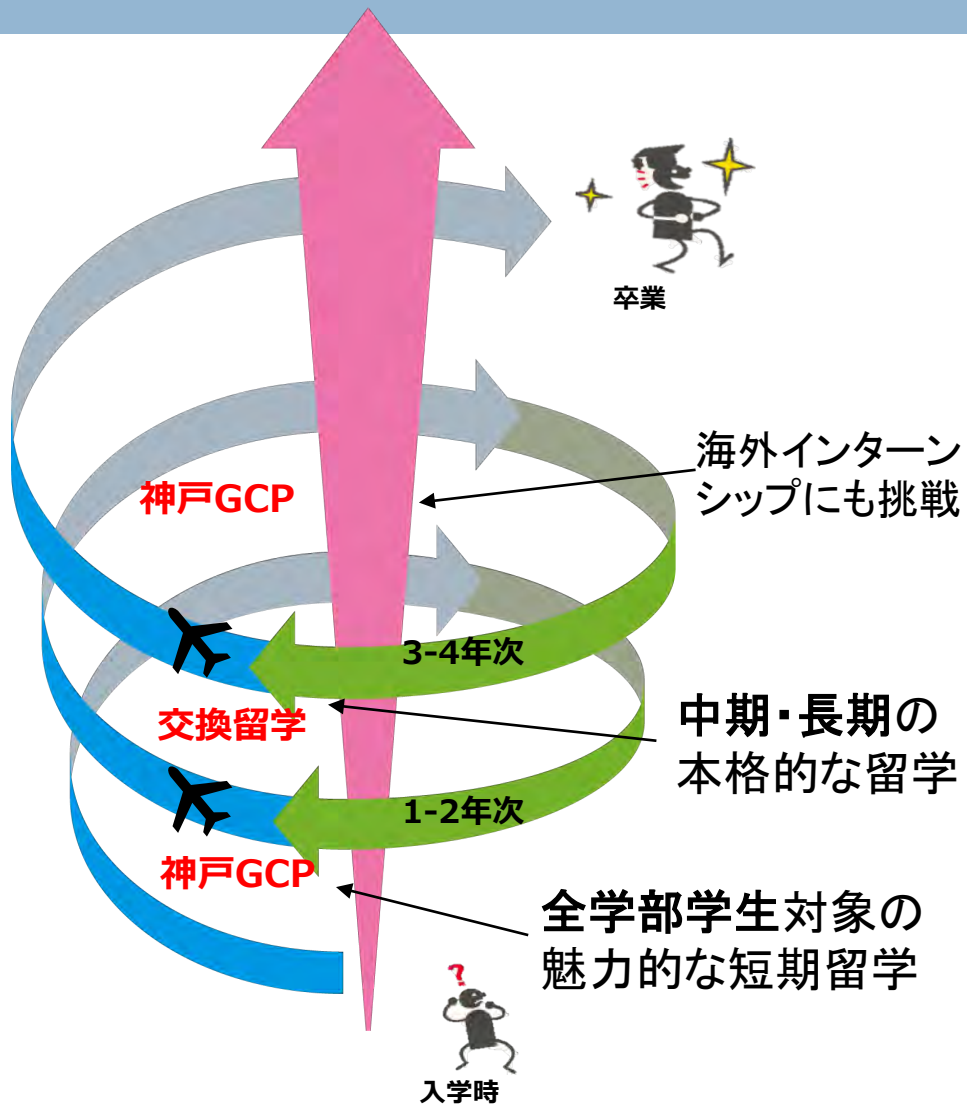
## \* 留学相談

→ 国際教育が専門の教員が個別に対応

## \* 神戸大学への留学生との交流会



# 留学前・中・後のサポート



## 留学後教育科目群

### ◆ 高度教養科目:

国際共修型英語提供科目  
Global Expert Seminar

グローバルキャリア形成支援  
グローバルキャリアフォーラム  
in ブリュッセル

## 留学中支援

月報へのフィードバック、個別メンタリング

## 留学前教育科目群

### ◆ 高度教養科目:

Global Learning Skills

### ◆ 総合科目:

海外留学のすすめA

海外留学のすすめB

神戸GCP基礎論

神戸GCP応用論

### 語学学習支援

- ・ TOEFL/IELTS講座
- ・ 外部語学試験補助制度

eラーニング  
コンテンツ



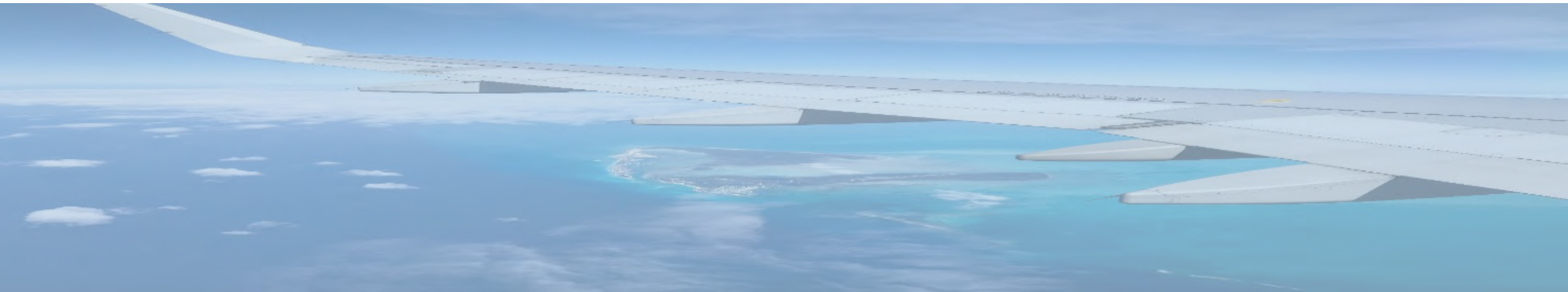


# 神戸グローバルチャレンジプログラム (神戸GCP)



# 神戸GCPとは

長期休暇（夏休み、春休み）を活用し、  
国際的なフィールドで学修活動を行う  
短期海外学修プログラム



# 神戸GCPで育成する3つのチカラ

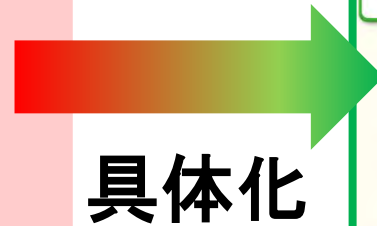
## 神戸スタンダード

卒業時に身につけるべき3つの能力

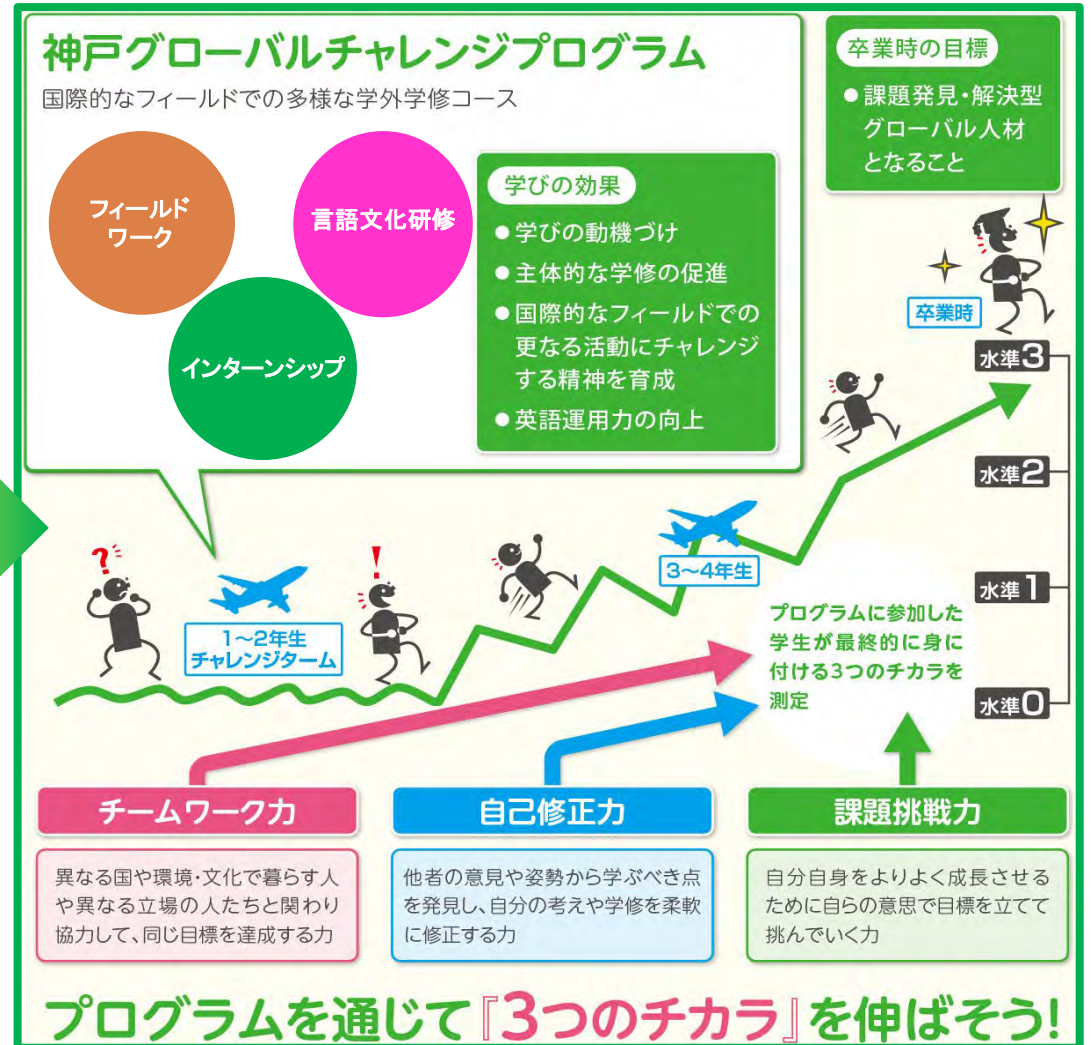
複眼的に思考する能力

協働して実践する能力

多様性と地球的課題を  
理解する能力



具体化



# 神戸GCPコースの3つのタイプ

フィールドワーク

言語文化研修

インターンシップ

- \*教員が引率するコースを多数実施
- \*2024年度は25コースを実施予定



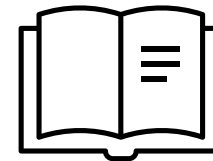
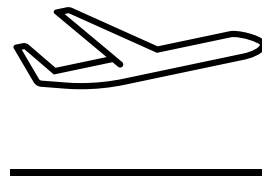
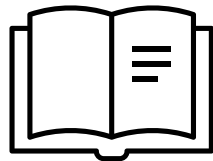
# 神戸GCPのコースデザイン

前学期～長期休暇～新学期

事前学修

現地渡航

事後学修



# 神戸GCPの特徴

- 派遣期間が**1週間~1カ月程度**と**短期**で挑戦し易い
- 「**事前学修**」と「**事後学修**」があることで、**経験**をしっかりと学びにつなげることができる
- 総合教養科目「**グローバルチャレンジ実習**」として**単位が授与**される(1または2単位)
- 参加学生には、日本学生支援機構または神戸大学基金から**奨学金が支給**される(成績要件あり)



# 神戸GCPについてもっと知るには



神戸大学 神戸GCP

神戸GCPとは

コース紹介

アーカイブ

イベント

その他



神戸から世界へ

## 神戸GCP

Kobe Global Challenge Program



[あいさつ](#)

[～神戸から世界へ～](#)

[GCPプログラム](#)

[学内体制](#)

[学外連携](#)

神戸グローバルチャレンジプログラム



# 神戸GCP関連情報

- 「GCP基礎論」(第1クォーター木5限)  
→ゲスト講義をもとに世界「を」学ぶ
- 「GCP応用論」(第2クォーター木5限)  
→ゲスト講義をもとに世界「で」学ぶ
- 神戸GCPフェア(4月9・10日昼休み)  
→神戸GCPの概要及び各コースに関する説明  
※詳細は後日、公式HP及びうりぼーポータルで連絡
- 2023年度後期神戸GCP報告会(4月下旬)  
→2023年度後期実施コース参加者による報告会  
※詳細は後日、公式HP及びうりぼーポータルで連絡

関心のある人は  
シラバスをチェ  
ック!  
(定員あり)

# おわりに

神戸GCPは、  
国際的なフィールドでチャレンジしたい人を  
歓迎します！

皆さんの参加を待っています！

【問い合わせ先】 大学教育推進機構 グローバル教育センター  
E-mail: [stdnt-intlexchange@office.kobe-u.ac.jp](mailto:stdnt-intlexchange@office.kobe-u.ac.jp)

【神戸GCP公式HP】 <https://sites.google.com/gsuite.kobe-u.ac.jp/iphe-gcp/>

# グローバル教育センター海外派遣教育部門



- 2022年4月に新設
- 海外経験豊富なスタッフ陣
- 留学関連イベントの開催
- 留学関連授業の提供
- 留学相談の実施（通年）



Kobe University  
Institute for Promotion of Higher Education

**GEC**  
Global Education Center

留学についての相談があれば  
グローバル教育センターへ！

【海外留学に関する問い合わせ先】

**学務部国際交流課留学生交流グループ**

E-mail : [stdnt-intlexchange@office.kobe-u.ac.jp](mailto:stdnt-intlexchange@office.kobe-u.ac.jp) Tel: 078-803-5262/5266

【グローバル教育センターHP】 <http://www.gec.iphe.kobe-u.ac.jp/>