

授業評価アンケートを うりぼーネット で実施します。

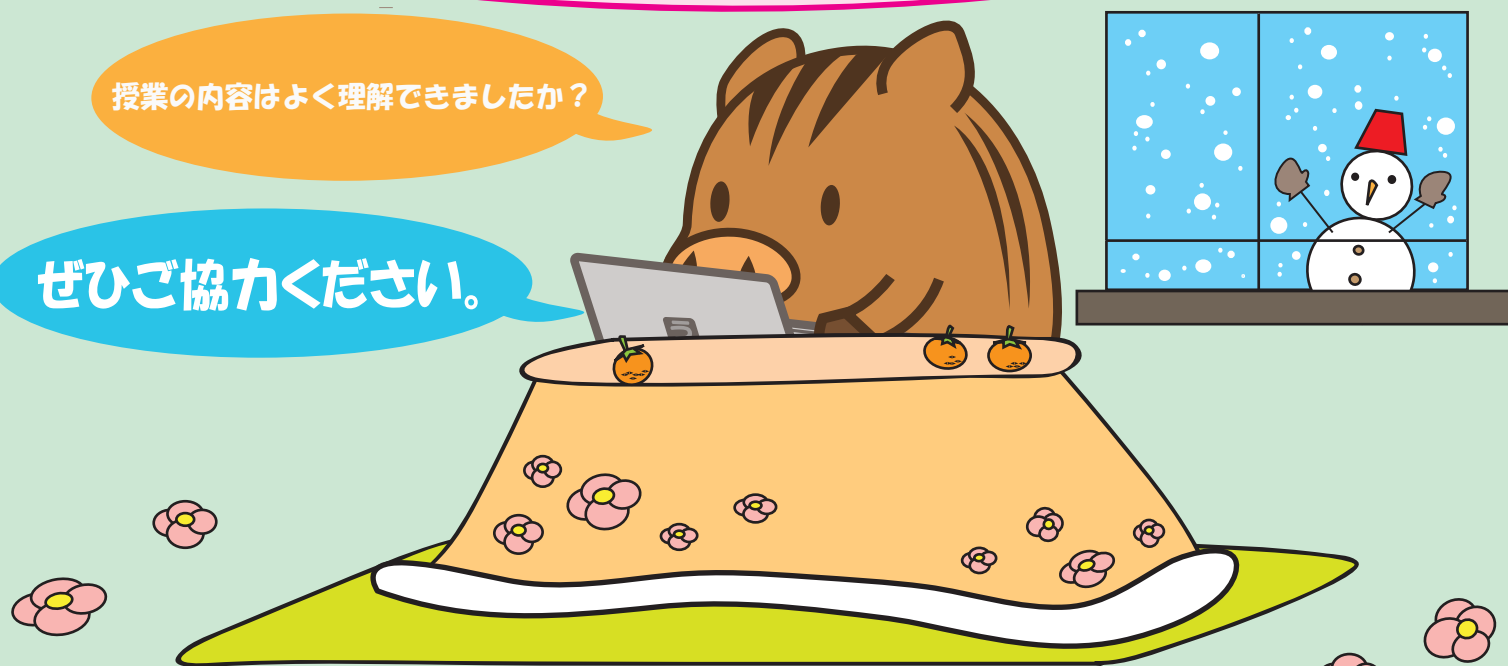
実施期間 2013年1月7日(月)～2013年2月24日(日)

ぜひみなさんの声をこの授業評価アンケートで届けてください!

授業改善・教育の質向上に繋げるためのアンケートです。
1人ひとりの声をお聞かせください。

授業の内容はよく理解できましたか?

ぜひご協力ください。



授業改善のために、Webによる授業評価アンケートを各学期末に実施しています。

(学部・研究科によっては、紙媒体で実施する場合があります。)

※過去の集計・分析の結果はHP(学内限定)で確認できます。

・神大TOPページ>大学について>取組・計画>大学評価について>アンケート関連資料(学内限定)

- 回答方法 履修登録と同じうりぼーネットを利用
(詳細は裏面及び「うりぼーネット」利用の手引きを参照してください。)
- 対象科目 履修登録した授業科目(実験・演習など、実施しない科目もあります。)
- 質問内容 共通質問項目(問1～問8)と学部・研究科ごとの質問(問9～)
(理解度・授業改善などの選択方式とその他意見や要望の自由記述欄があります。)
- 回答結果 Web上で回答した学生のみ見ることが可能。
(選択方式の集計結果と担当教員のコメントを掲載します。)



携帯でもアクセス可能です。

※パケット代がかかります。



[https://
mob-kym.kobe-u.ac.jp/kobe-m/campus](https://mob-kym.kobe-u.ac.jp/kobe-m/campus)

お問い合わせ

所属学部・研究科の教務担当係または教育推進グループ

E-mail:stdnt-suishin@office.kobe-u.ac.jp

