



~ようこそ大学の研究室へ~

KAKENHI



JAPAN SOCIETY FOR THE PROMOTION OF SCIENCE
日本学術振興会



細胞・組織が作り出す生命の多様な構造

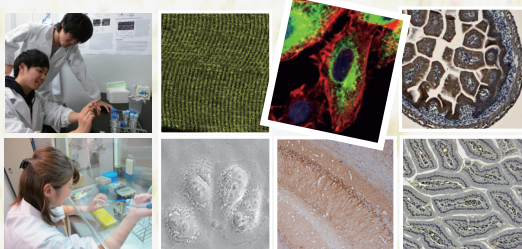
- 顕微鏡観察で学ぶミクロの世界 -

ひらめき☆ときめきサイエンスでは、地元の兵庫県・神戸市産の食材や世界の珍しい食材の「微細な構造」を色々な方法で染色し、顕微鏡で観察します。また、日本の科学を支える科研費について紹介後、「生体構造」や「動物性食品」について講義で分かりやすく解説します。

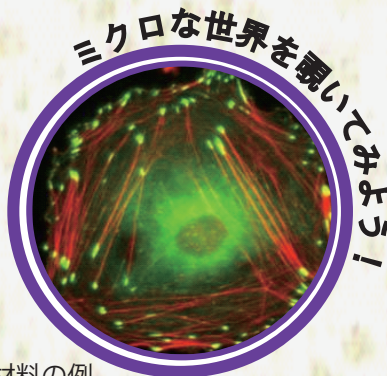
プログラム

- 10:30~11:00 開講式、科研費の説明
- 11:00~12:00 実習 1 「細胞・組織標本作り」
- 12:00~13:30 昼食*と大学構内散策
- 13:30~14:00 講義 1 「細胞と生体組織の構造 - 細胞の巧みな装置 -」
白井 康仁 先生
- 14:00~15:00 実習 2 「酵母・乳酸菌・動物細胞の顕微鏡観察」
- 15:00~15:30 在学生とおしゃべり & 集合写真撮影
- 15:30~16:00 講義 2 「食品と生体組織の関わり - 動物性食品のはなし -」
山之上 稔 先生
- 16:00~16:30 実習 3 「組織標本の顕微鏡観察」
- 16:30~17:00 終了式、未来博士号の授与
- 17:00~17:30 解散*

*大学構内でも購入可能です。
*帰りは最寄りの駅まで引率します。



観察材料の例
神戸ビーフ、ひね鶏、ほうれん草、黒豆
珍しい世界の食材



受講料無料

中学生

定員

18名

ならどなたでも応募できます。

9月27日(日)

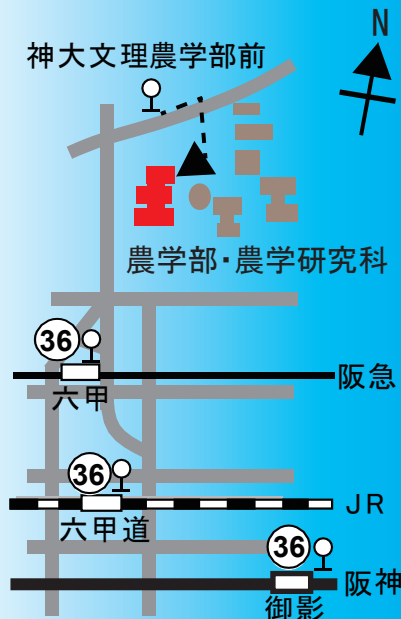
10時30分~17時30分

受付10時00分より

場所：農学部ピロティ前集合

神大文理農学部前

農学部・農学研究科



JR六甲道駅、阪急六甲駅、
または阪神御影駅下車
神戸市バス36系統「鶴甲団地」行き、
神大文理農学部前下車。正門より徒歩3分

主催

神戸大学 大学院農学研究科

参加
方法

下記のEメール宛に、または「ひらめき☆ときめきサイエンスHP」より
① 学校、② 名前、③ 学年、④ 連絡先をお知らせください。
※切り 8月28日(金)

問合先

Eメール：uedas@rb3.so-net.ne.jp
〒657-8501 神戸市灘区六甲台町1-1
TEL：078-803-5889 (動物資源利用化学分野 上田 修司)
*個人情報は本プログラムにのみ使用します

技術協力 株式会社協同病理

後援 兵庫県・神戸市・神戸市教育委員会