



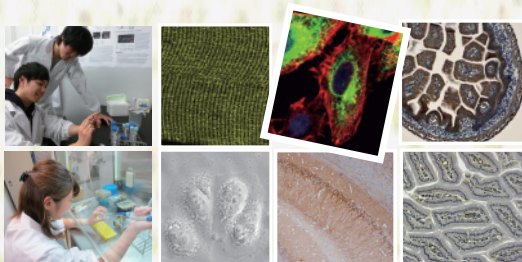
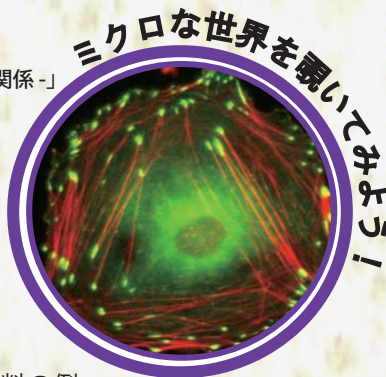
生命現象を形作る生体組織の巧みな構造

- 瀬戸内の豊かな食材を例に学ぶ生物の「超」ミクロの世界 -

ひらめき☆ときめきサイエンスでは、身近な食材を用いて、その“微細な構造”を色々な方法で染色し、顕微鏡で観察します。また、日本の科学を支える科研費について紹介後、食材を構成する細胞と組織の機能から我々の生命現象について解説します。

プログラム

- 10:00 ~ 10:30 受付 (農学部 ピロティー前集合)
- 10:30 ~ 11:00 開講式 (挨拶、オリエンテーション、科研費の説明)
- 11:00 ~ 12:00 実習 1 「食材のパラフィン切片の組織染色実験」
- 12:00 ~ 13:30 昼食 & 大学構内散策
- 13:30 ~ 14:00 講義 1 「生体組織と細胞の構造 - 細胞骨格の役割 -」
講師: 白井 康仁先生
- 14:00 ~ 15:00 実習 2 「顕微鏡観察・その1」
- 15:00 ~ 15:30 在校生とおしゃべり & 集合写真撮影
- 15:30 ~ 16:00 講義 2 「生体組織と食品の関わり - 筋肉とお肉の関係 -」
講師: 山之上 稔先生
- 16:00 ~ 16:30 実習 3 「顕微鏡観察・その2」
- 16:30 ~ 17:00 修了式 (アンケート記入、未来博士号授与)
- 17:00 ~ 17:30 終了・解散



観察材料の例

タイ、ハマチ、ヒラメ、ホタルイカ、タコ、アサリ、神戸ビーフ、タマネギ、黒豆、珍しい食材

主催

神戸大学 大学院農学研究科

参加方法

「ひらめき☆ときめきサイエンスHP」の Web 申し込みシステムよりお申し込み下さい。プログラムは先着順にて受付を行います。×切り 7月14日(金)
*当プログラムは、原則先着順にて受付を行います。特定の学校に偏った場合などを理由に、申込締切日後に抽選を行う可能性があります。
抽選結果は、7月21日(金)までにメールにて全員にご連絡致します。

問合せ先

Eメール: uedas@rb3.so-net.ne.jp
〒657-8501 神戸市灘区六甲台町1-1
TEL: 078-803-5889 (動物資源利用化学分野 上田 修司)
*個人情報は本プログラムにのみ使用します

受講料無料

中学生 定員
20名

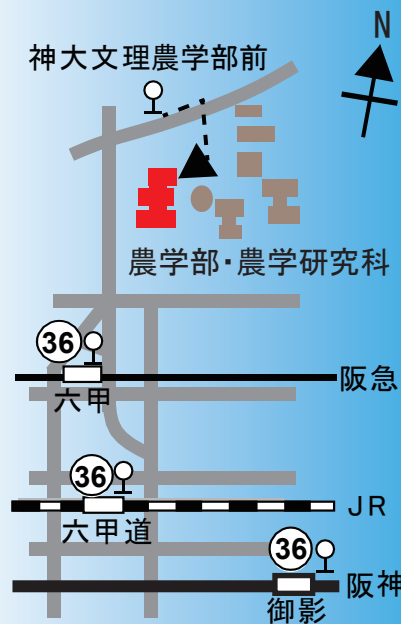
ならどなたでも応募できます。

9月10日(日)

10時30分～17時30分

受付10時00分より

場所: 農学部ピロティー前集合



JR六甲道駅、阪急六甲駅、または阪神御影駅下車
神戸市バス36系統「鶴甲団地」行き、神大文理農学部前下車。正門より徒歩3分

技術協力 株式会社協同病理

後援 兵庫県・神戸市・神戸市教育委員会