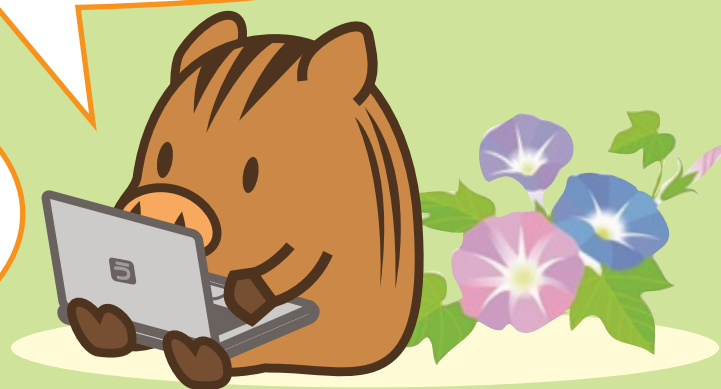


うりぼーネット で「前期（セメスター） 授業振り返りアンケート」 に回答してください！

授業振り返りアンケートに答えて、授業で学んだ成果を確認しましょう！
また、アンケート結果は授業や教育の改善に活用します。

回答期間

前期（セメスター）：2016年7月1日（金）
～ 2016年8月11日（木）



- 回答方法 うりぼーネットを利用（紙媒体で実施する学部・研究科もあります。）
- 対象科目 履修した授業科目（実験・演習など実施しない科目もあります。）
- 質問内容 共通質問項目（問1～問5）と、学部・研究科ごとの質問（問6～）です。
（理解度・授業改善などの選択方式と、その他意見や要望の自由記述欄があります。）
- 回答結果 Web上で回答した学生のみ見ることが可能
（選択方式の集計結果と担当教員のコメントを掲載します。）

※過去の集計・分析の結果はホームページ（学内限定）で確認できます。

◆神大TOPページ>大学について>取組・計画>大学評価>アンケート関連資料（学内限定）



【留意事項】

1. アンケートの結果は、教育カリキュラムや授業方法の改善等に使用すると共に、大学が受検を義務づけられている各種外部評価に使用します。
2. 回答結果については、神戸大学のホームページ、各学部・研究科のホームページ、各種冊子体で公表することはありますが、統計処理をしますので、個人が特定できる形で公表されることはありません。また、匿名で自動集計された結果が授業担当教員に伝えられるため、成績評価に影響することはありません。
3. 自由記述欄についても、記入者が特定されることはありませんので、率直な意見をご記入ください。
ただし、教員や学生の名誉、プライバシーに関わることは記入しないでください。
4. Webで回答していただいた方は、集計後、結果及び授業担当教員からのコメントを見ることができます。
（授業によって結果が公表されない、またはコメントが出されない場合もあります。）

【お問い合わせ】

所属学部・研究科の教務（学生）係または学務部の教育企画グループ

E-mail：stdnt-gkmkikaku@office.kobe-u.ac.jp

携帯でもアクセス可能です。

※スマートフォンの場合は、学内無線LANをご利用ください。

<https://mob-kym.kobe-u.ac.jp/kobe-m/campus>



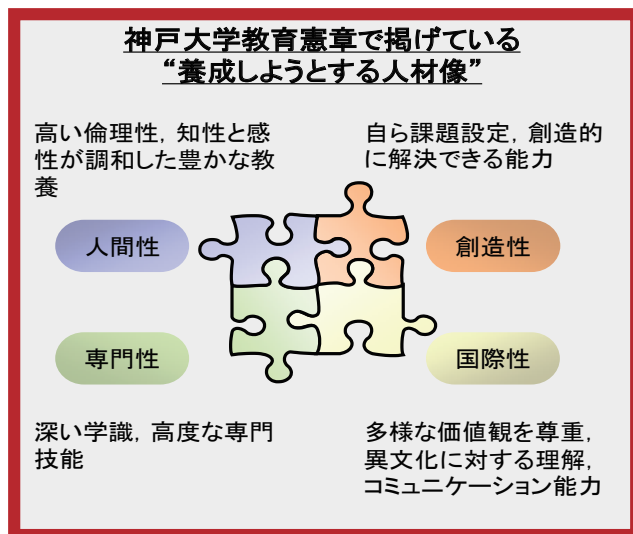
授業振り返りアンケートについて

Q：どうして授業振り返りアンケートを実施するのですか？

A：神戸大学では、全学での教育方針を定めた「教育憲章」のもと、全学及び各学部・研究科において「ディプロマ・ポリシー（DP）」を定め、卒業・修了時までの学修目標を示しています。

この学修目標に到達するためには、学生は、授業を受けるだけでなく、その授業で何を学んだか、また今後何を学ぶ必要があるかを自ら確認することが重要です。

そのため、学生自身が学修成果を確認するためのアンケートとして、「授業振り返りアンケート」を実施しています。



「教育憲章」や「ディプロマ・ポリシー」は神戸大学HPに掲載しています。ぜひ確認を！

Q：アンケート結果はどのように使われるのですか？

A：アンケートの回答や意見は各授業担当教員にフィードバックされ、授業の改善に活用されます。

皆さんの回答に対するコメントを、授業担当教員が公表する場合があります。また、シラバスの「今年度の工夫」欄には、授業の改善の取組が記載されています。その他、神戸大学では全学の教育の質向上のため、組織的にPDCAサイクル（※）を循環させており、ここでもアンケート結果が活かされます。



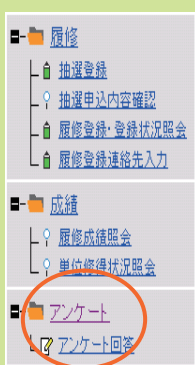
※ PDCAサイクルとは、「Plan」「Do」「Check」「Action」の機能を循環させることによる、継続的な改善の仕組みです。



Web へのアクセス <https://kym.kobe-u.ac.jp>

携帯でもアクセス可能です。

※スマートフォンの場合は学内無線LANをご利用ください
<https://mob-kym.kobe-u.ac.jp/kobe-m/campus>



NO	項目	質問文
1	自己学修	この授業に関して、平均して毎週どれくらい自己学修(予習、復習を含む)をしましたか。
2	授業理解	この授業の内容はよく理解できましたか。
3	達成度	シラバスに書かれている到達目標をあなたはどの程度達成できたと思いますか。
4	授業改善	この授業で改善が必要と思われる事項があればチェックしてください(複数可)。
5	自由記述	この授業を振り返って自らの学修に関する感想や、授業をより良くするための意見・要望を書いてください。

① うりぼーネットにログイン

② 「アンケート回答」をクリック