

卒業・修了予定の学生さんへ（学部・大学院）

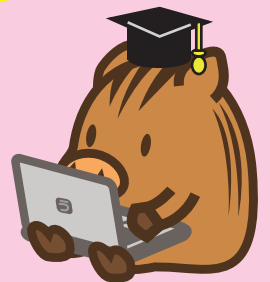
# うりぼーネット で 「卒業・修了時アンケート」 に回答してください！

大学であなたが得たものは？

これからの神戸大学生のため、  
あなたの意見を聞かせてください！

いただいた意見は大学の教育改革に活用します！

平成 24 年度から実施されている、学部生を対象とした「英語外部試験」は、  
このアンケートでの「英語力をもっとつけたかった」という学生みなさんの  
意見により導入が進められました。



## 実施期間

**1月6日（水）～3月24日（木）**

回答方法 うりぼーネットを利用（紙媒体で実施する学部・研究科もあります。）

回答対象者 平成 28 年 3 月卒業・修了予定の学生

設問内容 選択式・自由記述

（身についた能力、教育・研究やその支援施設等についての満足度、  
本学への期待・要望・改善点について等）

集計結果 学内HP上で集計および分析結果を公開

※過去の集計・分析の結果はHP（学内限定）で確認できます。

神大 TOP ページ>教育・学生生活>授業振り返り・卒業時アンケート>アンケート関連資料（学内限定ページ）

### 【留意事項】

- アンケートの結果は、教育カリキュラムや授業方法の改善等に使用すると共に、大学が受検を義務づけられている各種外部評価に使用します。
- 回答していただいた結果については、神戸大学のホームページ、各学部・研究科のホームページ、各種冊子体で公表することはありますが、統計処理をしますので個人が特定できるような形で公表されることは絶対にありません。
- 自由記述についても、記入者が特定されることはありませんので、率直な意見をご記入ください。  
ただし、教員、学生の名誉・プライバシーに関わることは記入しないでください。

Web へのアクセス <https://kym.kobe-u.ac.jp>

神戸大学教務情報システム  
うりぼーネット  
Kobe University Academic Affairs  
Information System



携帯でもアクセス可能です。

※スマートフォンの場合は学内無線LANをご利用ください  
<https://mob-kym.kobe-u.ac.jp/kobe-m/campus>

