



神戸グローバル チャレンジプログラム (神戸GCP) について



神戸

グ	ロ	ー	バ	ル
チ	ャ	レ	ン	ジ
プ	ロ	グ	ラ	ム

Feel the Globe!
Change Your World!

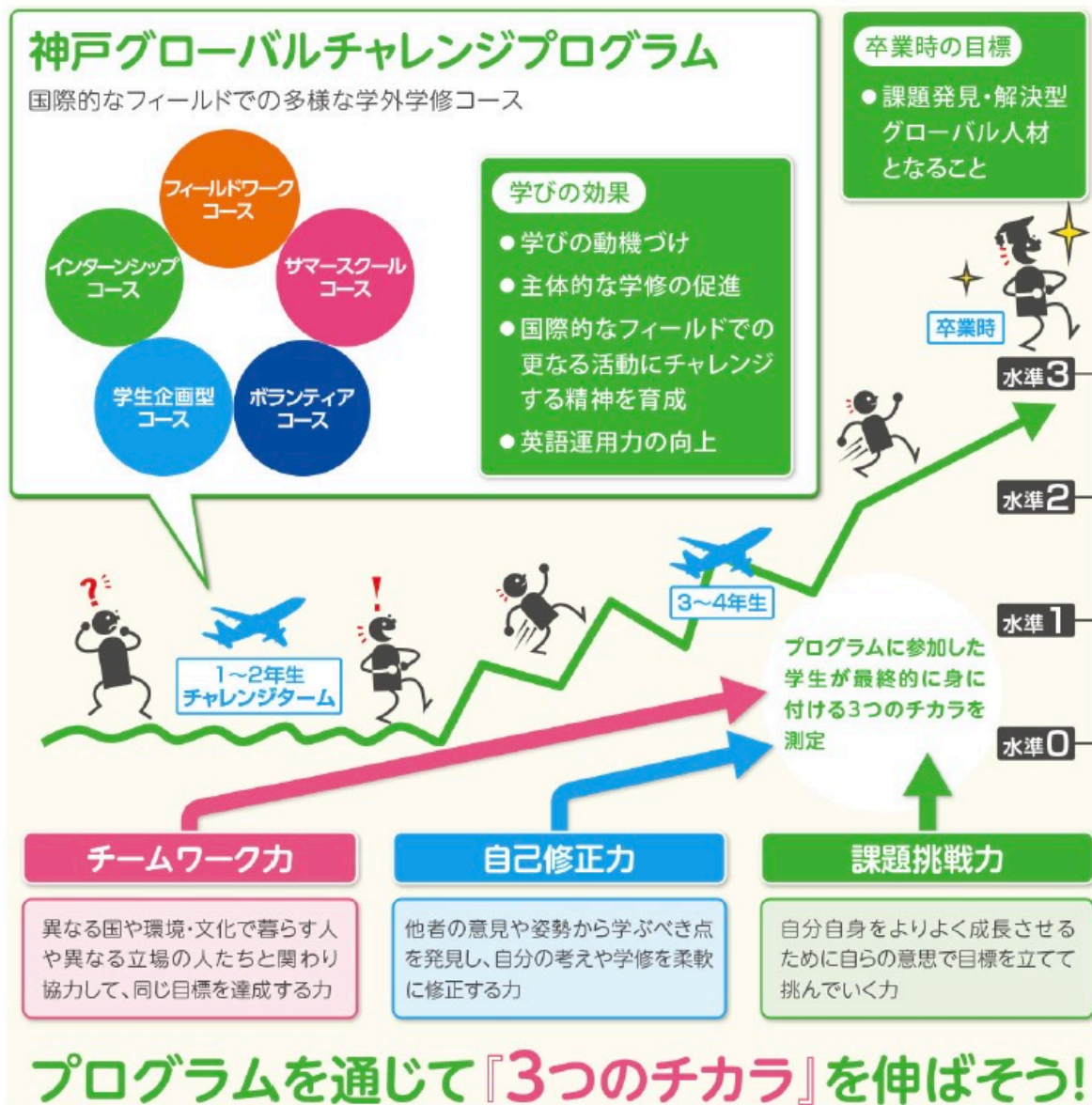
2022

神戸大学 大学教育推進機構

◆ 神戸GCPとは

神戸大学の目標：
自ら地球的課題を発見し、
その解決にリーダーシップ
を発揮できる人材の育成

神戸GCPとは：
長期休暇を「チャレンジ
ターム」として設定し、国
際的なフィールドで学修活
動を行うプログラム



◆神戸GCPの特徴

【神戸GCPの特徴】

- ① 外国への派遣期間が**1週間～1ヶ月程度と比較的短期**である
 - ② 現地学修期間の前後に「事前学修」と「事後学修」が組み込まれている
 - ③ 座学だけではなく、フィールドワークなどの多様な学びの機会を用意している
 - ④ 総合教養科目「**グローバルチャレンジ実習**」として**単位が授与**される
- ・ 海外派遣コース、オンラインコースなど多様なプログラムが充実
 - ・ 2022年度は16コースを実施予定

◆コース案内

・2022年度は16コースを実施予定

※新型コロナウイルス感染拡大状況により、オンライン開講
への変更または中止となる場合があります。

コース区分	コース名称	募集人数 (予定)	派遣先(国名等)
フィールドワーク型	アメリカ南部コース	20	テネシー州ノックスヴィル市 (アメリカ合衆国)
	浙江省コース	5	浙江省(中国)
	KUPESコース	21	欧州各国におけるオンラインでの活動及び国内の国 際機関などでの活動
	フィールドワークコース	各コース5~10	ルーマニア、マレーシア・タイ・ベトナム、 インドネシア(オンライン)、フィリピン(オンライン)
サマースクール型	理学SIITコース	8	タンマサート大学シリントン国際工学部 (SIIT)(タイ)
	理学UPLBコース	5	フィリピン大学ロスバニョス校(フィリピン)
	UPLBコース	15	フィリピン大学ロスバニョス校(フィリピン)
	工学部GCP	12	リンショピン大学(スウェーデン)及び 国内グローバル企業
	サマースクールコース	10	ハノイ貿易大学(ベトナム)
学生企画型	理学Nanyangコース	4	南洋理工大學・理学部(シンガポール)
インターンシップ型	インターンシップコース	5	インド
	シンガポール プログラム	20	シンガポールCLOラボ(シンガポール)
ボランティア型	ボランティアコース	5	ルワンダ
		155	

神戸GCP
ホームページ↓



◆取得できる単位

- 総合教養科目「グローバルチャレンジ実習」として単位授与
- 学修期間に応じて1～2単位

◆神戸GCPフェア

- ・日時： 4月12日（火）、13日（水）12：20～13：05
- ・会場： 鶴甲第1キャンパス B棟109
- ・スケジュール： 神戸GCPの概要、コース案内等の説明
過年度参加者による活動報告 等

※新型コロナウイルス感染拡大状況により、実施方法は変更となる場合があります。



詳細は下記のURLまたはQRコードから
神戸GCPのHPをご確認ください。

(<http://www.iphe.kobe-u.ac.jp/kobe-gcp/>)

◆「神戸GCP基礎論」

- 開講日時 第1クォーター 木曜日5時限（17時～18時30分）
- 授業方法 対面（一部Zoomによる遠隔）授業
- 複数名の学内+学外講師によるオムニバス形式
- 国際的なフィールドでチャレンジするには、どのようなスキルが求められているのかを知り、どのようにしてスキルを身につければよいのかを、国際的に活躍されている講師の経験から学びます

関心のある人はシラバスをチェック！！

神戸GCPは、
国際的なフィールドでチャレンジしたい人を
求めています！

皆様のご参加お待ちしております！

【問い合わせ先】

大学教育推進機構 グローバル教育センター

E-mail : stdnt-jimu-kgcp@office.kobe-u.ac.jp

【神戸GCPホームページ】

<http://www.iphe.kobe-u.ac.jp/kobe-gcp/>

